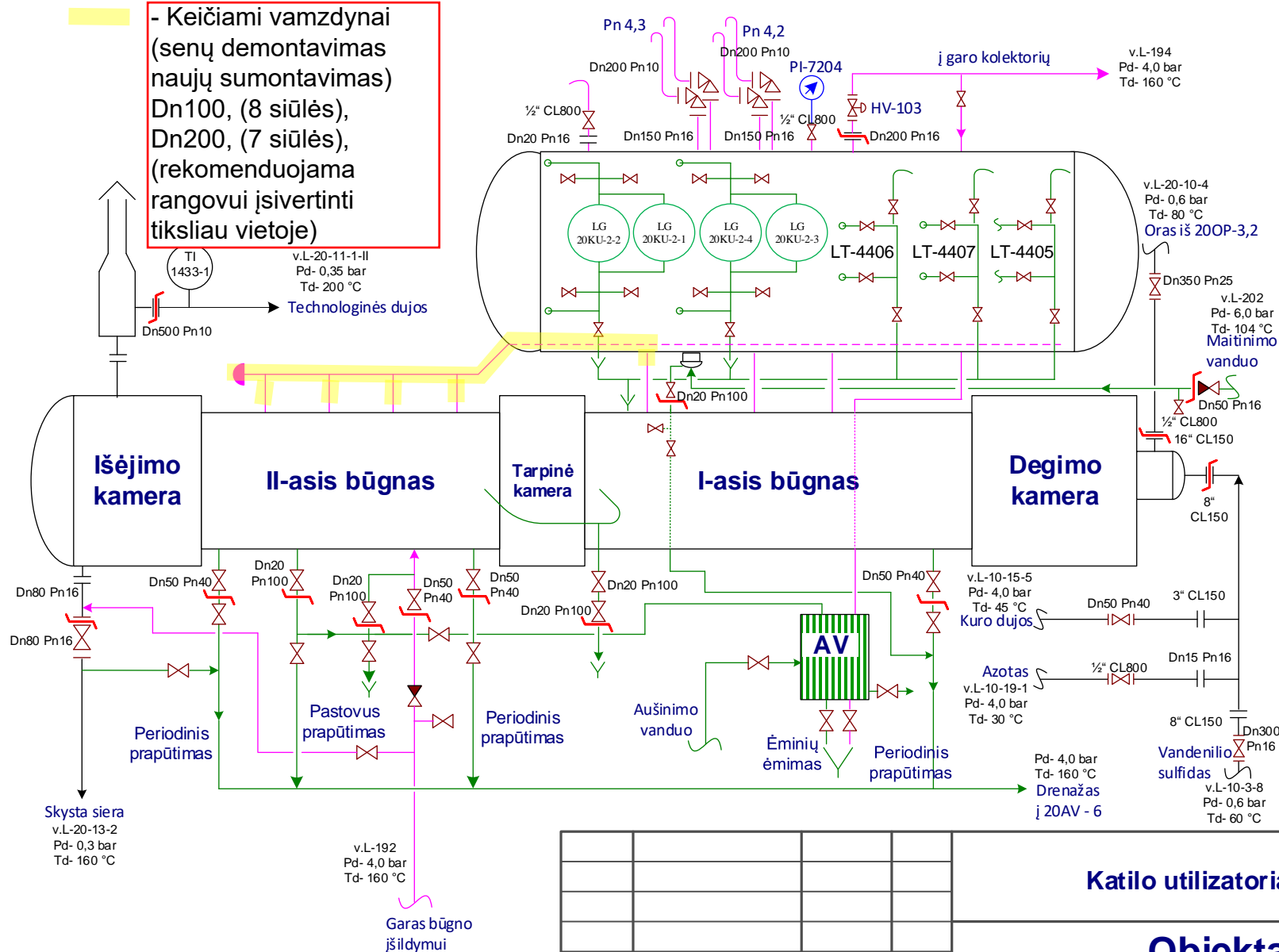


- Keičiami vamzdynai
(senų demontavimas
naujų sumontavimas)
Dn100, (8 siūlės),
Dn200, (7 siūlės),
(rekomenduojama
rangovui įsivertinti
tiksliau vietoje)



Darbinės erdvės pavadinimas	Korpusas	Vamzdeliai
Darbinės terpės pavadinimas	Vanduo - garas	Technologinės dujos
Darbinė temperatūra, °C	151	Degimo kameroje 1300 Išėjimo kameroje 160
Darbinis slėgis, bar	4,0	0,2
Didžiausia leidžiama temperatūra Ts, °C	250	Futeruotės 1600 Vamzdelių sienelės 250
Didžiausias leidžiamas slėgis Ps, bar	4,0 HB – 6,0	1,0
Slėgio šaltinių pavadinimai, technologiniai Nr. ir maks. slėgis, bar	20S-1, 20S-2 P – 12,0	200P-3, 200P-2 P – 0,6
Pastabos:	1. vamzdynų ribos.	

Katilo utilizatoriaus pajungimo schema

Objektas tit. 672-20

Techninis Nr.20KU-2
Inventorinis Nr. 313599

Stadija	Lapas	Lapų
	1	1

S C H E M A

GP-3
SGJ-2

Tvirtino				
Suderino				
Tikrino				
Braižė				